

Ott Neuens

Oeuvres récentes
au lapis-lazuli

SPARTS GALLERY

41, rue de Seine - 75006 Paris

SPARTS 41, rue de Seine - 75006 Paris
Tél. 01 43 26 05 44
www.spartsgallery.com
e-mail: contact@spartsgallery.com

Horaires: 14h30 - 19h30 du mardi au samedi et le matin sur RDV

Beautés telluriques

C'est la Terre qui occupe la peinture d'Ott Neuens - la terre, cette bonne terre, la *Pameter Gai* de nos ancêtres qui nous sert de berceau et de reposoir. C'est elle avec ses monts et vallées, ses falaises, ses cavernes, ses crevasses, ses lacs, ses sentiers et traverses qui nourrit son inspiration. Elle raconte à tout instant son incroyable aventure dont les origines se perdent dans la nuit des temps. Ott est à l'écoute de ce récit fabuleux dont il capte l'essence précieuse qu'il intègre dans son œuvre.

Il est fasciné par la multitude et l'immense variété de ses couleurs ainsi que par les pierres qui la jonchent, autant de témoins indélébiles d'une histoire mouvementée surgie des tréfonds magmatiques. La pierre, disait Ossip Mandelstam, est un journal impressionniste des temps, avec ses notes thésaurisées par des millions d'intempéries. Elle est la lampe d'Aladin qui pénètre les ténèbres géologiques des temps à venir.

L'une d'elles provenant des gisements du Badakchan a fait le bonheur du peintre. C'est le lapis-lazuli afghan qui l'a subjugué. Ce lapis d'essence onirique avec son indigo à bleu clair, son azur foncé où scintillent de curieuses pépites d'or. C'est la pierre magique par excellence qui inspire depuis toujours poètes, peintres et sculpteurs et qui a servi de couleur mythique aux saintes figures du christianisme. Désormais elle donne à la peinture d'Ott Neuens sa dimension quasi mystique.

Aucune couleur artificielle ne trouve grâce aux yeux de cet artiste exceptionnel. Il trouve dans les alvéoles de cire des ruches d'abeilles la substance magique propre à fixer les pigments dans une parfaite harmonie. La cire donne à l'œuvre d'Ott sa spécificité et son exclusivité. Ainsi tous les éléments sont associés pour fêter la terre.

C'est tout cela qu'il a voulu capter et cristalliser dans ses toiles, sachant que l'essentiel de la vie réside, comme le disait Shitao, dans la réalité concrète des monts et des fleuves saisie sous tous ses aspects variés. C'est son message de paix et de préservation de ce qui fait notre patrimoine le plus précieux.



Joyaux afghans, 2011

Huile, cire d'abeille, pigments et lapis-lazuli sur toile, 80 x 80 cm



Impressions perses, 2011
Huile, cire d'abeille, pigments et lapis-lazuli sur toile, 80 x 80 cm



On dirait le Sud, 2012

Huile, cire d'abeille, pigments et lapis-lazuli sur toile, 80 x 80 cm



Iles flottantes, 2012

Huile, cire d'abeille, pigments et lapis-lazuli sur toile, 40 x 40 cm



L'Atlas, 2011

Huile, cire d'abeille, pigments et lapis-lazuli sur toile, 100 x 100 cm



La cabane d'Ali Baba, 2011
Huile, cire d'abeille, pigments et lapis-lazuli sur toile, 100 x100 cm

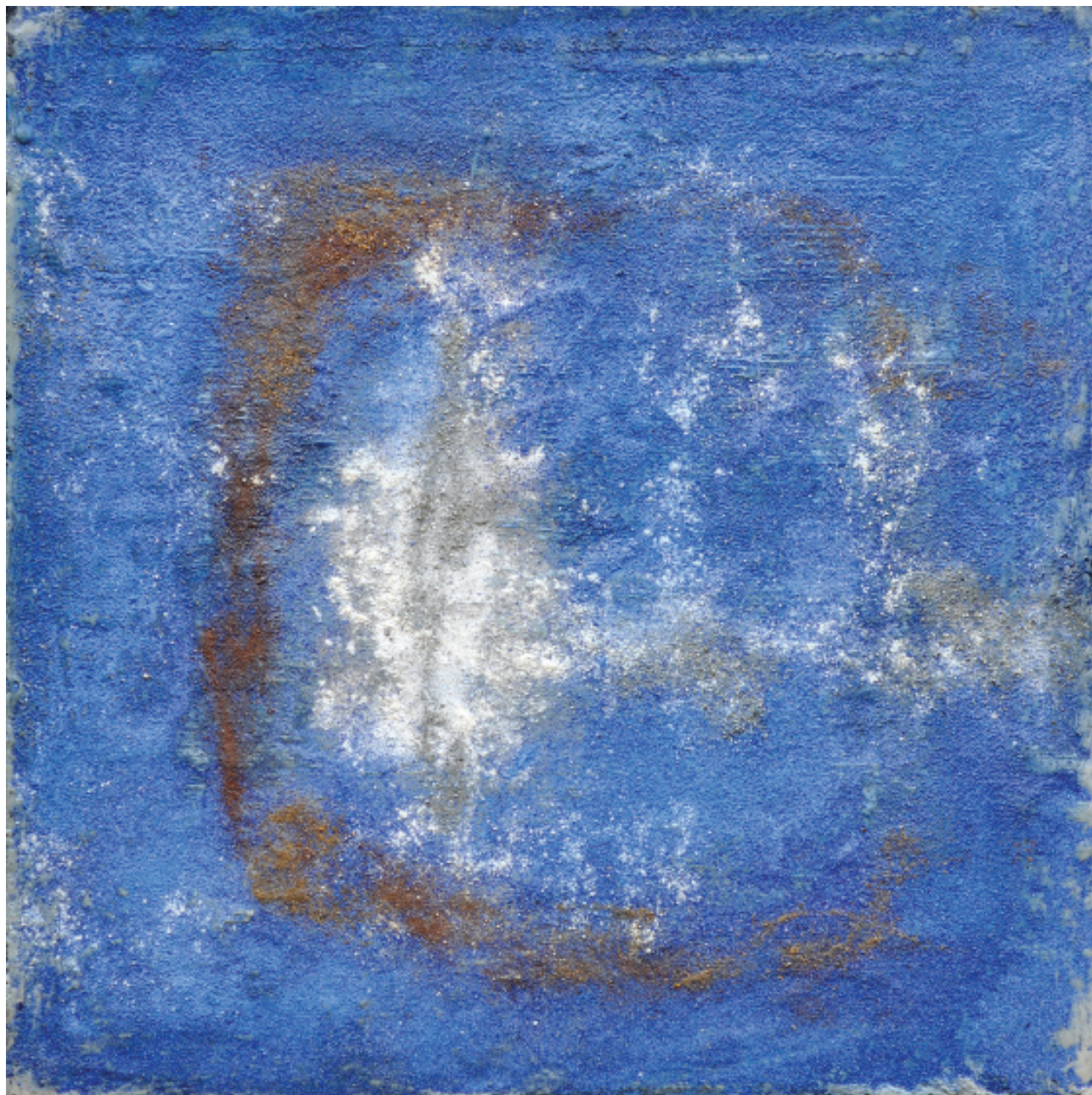


Rayons d'azur, 2012
Huile, cire d'abeille, pigments et lapis-lazuli sur toile, 70 x 70 cm



Jardin d'hiver, 2011

Huile, cire d'abeille, pigments et lapis-lazuli sur toile, 70 x 70 cm



L'écume, 2012

Huile, cire d'abeille, pigments et lapis-lazuli sur toile, 40 x 40 cm



Contre la fièvre, 2012

Huile, cire d'abeille, pigments et lapis-lazuli sur toile, 40 x 40 cm



Vastes horizons, 2011

Huile, cire d'abeille, pigments et lapis-lazuli sur toile, 70 x 70 cm



Eclats cosmiques, 2011
Huile, cire d'abeille, pigments et lapis-lazuli sur toile, 70 x 70 cm



Rêveries, 2011

Huile, cire d'abeille, pigments et lapis-lazuli sur toile, 60 x 60 cm



Le troisième oeil, 2012

Huile, cire d'abeille, pigments et lapis-lazuli sur toile, 40 x 40 cm



La foudre écarlate, 2011

Huile, cire d'abeille, pigments et lapis-lazuli sur toile, 60 x 60 cm



Le réveil, 2011

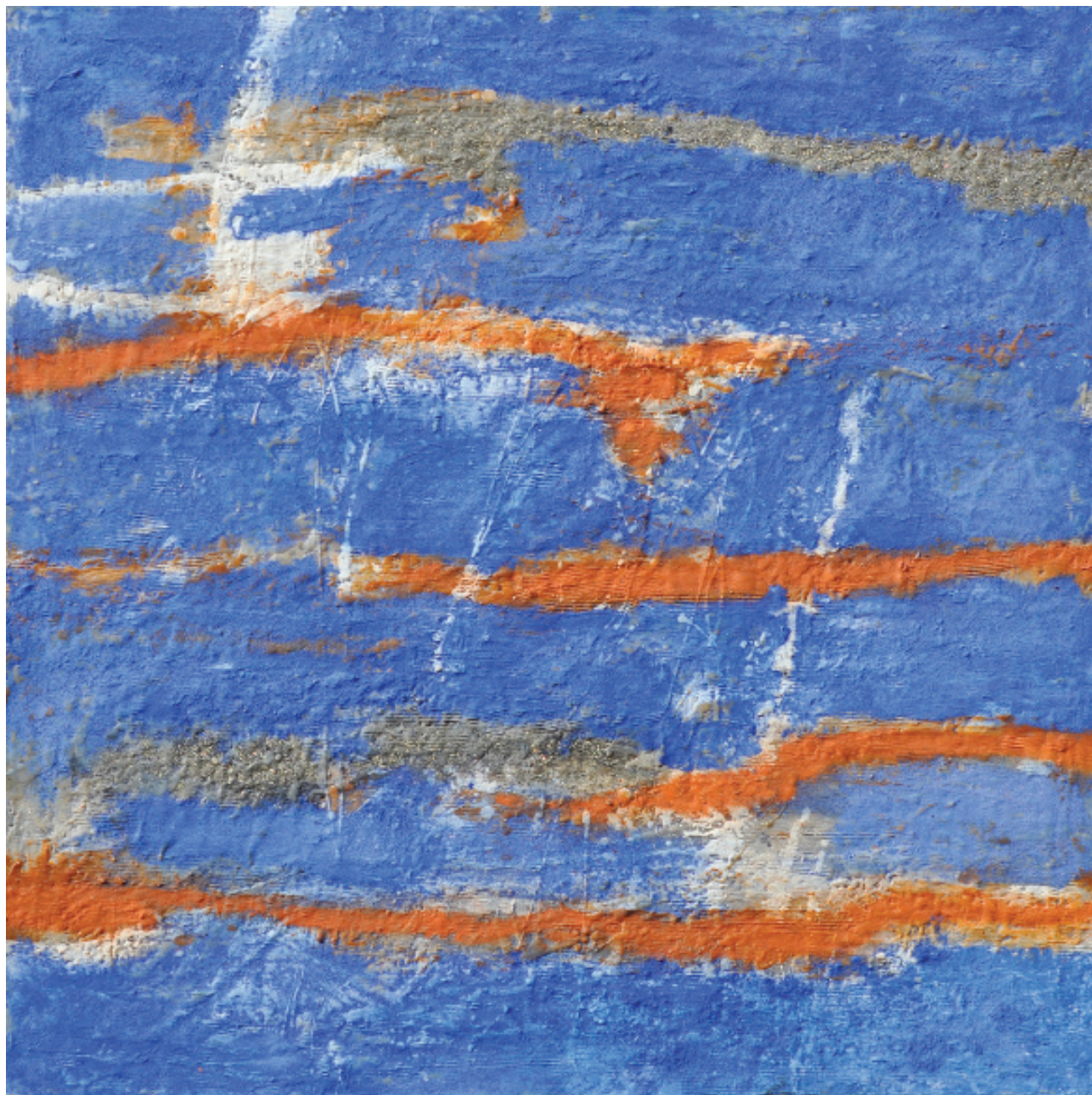
Huile, cire d'abeille, pigments et lapis-lazuli sur toile, 70 x 70 cm



Pivoines afghanes, 2012
Huile, cire d'abeille, pigments et lapis-lazuli sur toile, 70 x 70 cm



Roches révélées, 2012
Huile, cire d'abeille, pigments et lapis-lazuli sur toile, 70 x 70 cm



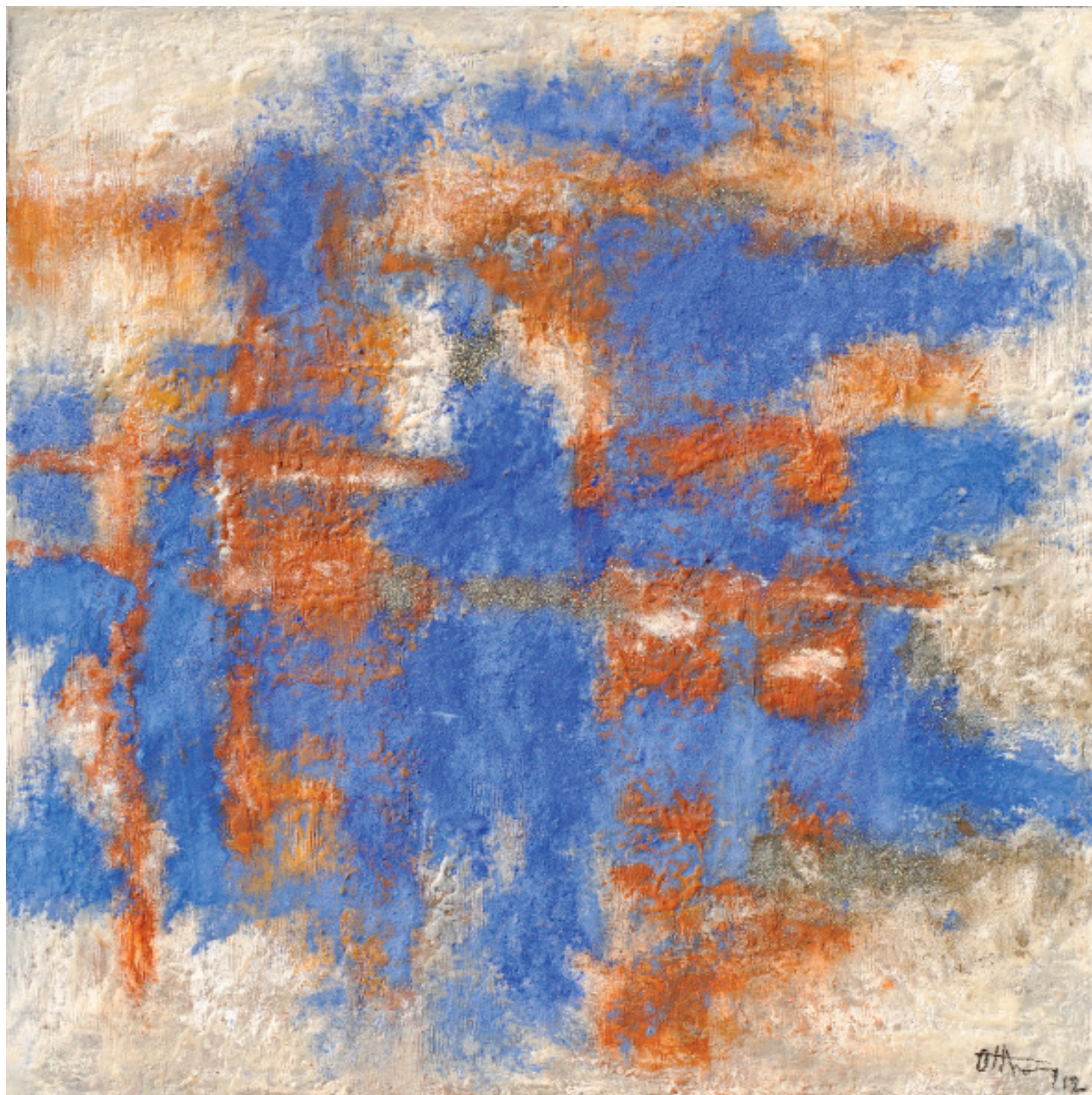
L'aube, 2012

Huile, cire d'abeille, pigments et lapis-lazuli sur toile, 100 x 100 cm



L'orage, 2012

Huile, cire d'abeille, pigments et lapis-lazuli sur toile, 100 x100 cm



Lueurs insolites, 2012

Huile, cire d'abeille, pigments et lapis-lazuli sur toile, 100 x 100 cm



Fiers Touareg, 2012

Huile, cire d'abeille, pigments et lapis-lazuli sur toile, 100 x 100 cm

Jardin édénique, 2012
Huile,
cire d'abeille,
pigments et
lapis-lazuli
sur toile,
150 x 150 cm

