



Ott Neuens

Au CAPE à Ettelbruck

## La terre et ses ombres

Une exposition de l'artiste Ott Neuens



L'artiste expérimente, explore, tente, découvre, mélange.  
(PHOTO: O.N.)

PAR MIREILLE PETITGENËT

Le Centre des arts pluriels d'Ettelbruck consacre jusqu'au 22 octobre son espace d'exposition aux toiles d'Ott Neuens. Cet artiste luxembourgeois (né en 1944 à Contern) opte pour une peinture résolument abstraite en lien, quasi organique, avec la nature. C'est la terre, avec ses monts, ses falaises, ses failles, ses vallées et ses lacs qui nourrissent son inspiration. A partir d'une technique très particulière faite d'huile, de cire d'abeille et de pigments, l'artiste crée des atmosphères sensibles et reflète par des matières épaisses et tactiles ses sentiments et ses rêves.

Le lien - et le lieu - de l'œuvre de Neuens c'est la terre. La terre et l'espace. Ou plutôt une autre terre et un autre espace; nous ne connaissons pas les mondes qu'il explore et qu'il peint. Ce sont des paysages? pas vraiment. Des vi-

sions? Pas encore. La terre et l'espace de Neuens sont des réalités d'au-delà du regard. Mais guère davantage.

Ce monde n'est pas vu mais entrevu, il n'est pas imaginaire mais imagé; il dépasse le domaine du conscient. Ses tableaux ne mettent pas en équation le monde, ils vêtent l'outre-monde de formes et de couleurs nées de l'émotion, de la sensation, de la communion des choses. La peinture de Neuens ne saurait cacher l'essentiel, elle est d'abord un acte plastique pur.

### Un dialogue

En pressant des pigments de terre (provenant de différentes régions du monde) et de pierre (le Lapis-lazuli) dans la cire d'abeille, Ott Neuens obtient une matière plus épaisse. L'artiste expérimente, explore, tente, découvre, mélange. Il n'hésite pas à retailler dans le vif du tableau pour lui donner du mouvement et du relief. Son œuvre se

construit à travers une certaine spontanéité du geste; et par un jeu de superposition des couches colorées (à dominante ocre, marron, blanche, noire, rouge ou bleue), il parvient à créer des effets de profondeurs comme des mises à distance. La matière n'est pas représentée par des procédés de substitution, elle est la matière même avec ses maçonneries, triturations, gonflements, épaisseurs, reliefs, remous. C'est le jaillissement intérieur qui emporte formes et objets, les dilue, les dissout dans son chant infiniment varié. Chaque tache colorée vit pour elle, s'impose comme une nécessité, par sa simplicité, sa force d'impulsion. L'artiste s'immerge dans l'indéterminé. Ce n'est pas seulement la couleur qui donne vie à la forme mais aussi la lumière et l'ombre nées de la matière,

Les toiles exposées au CAPE présentent la même caractéristique. Bien que ces dernières soient de dimensions différentes, elles sont

toutes de format carré. Le carré est incontestablement la forme géométrique de prédilection de l'artiste, celle au sein de laquelle il évolue le mieux. De son propre aveu spontané, il en a fait son espace favori. C'est là qu'il évolue le plus librement. Le carré est l'image de la terre par opposition au ciel; c'est aussi le symbole de la solidification, de la stabilité.

Chaque peinture est dialogue, laissant passer le temps: le temps qui n'est pas arrêté dans les tableaux, qui n'a ni présent, ni passé, mais fertilise l'imagination. Qu'y a-t-il à comprendre à ces œuvres? Rien d'autre que ce qu'elles sont. Elles appellent autant à s'interroger qu'à rêver.

Jusqu'au 22 octobre au Centre des arts pluriels d'Ettelbruck, 1, place Marie-Adélaïde, Ettelbruck. Ouvert du lundi au samedi de 14 à 20 heures. Infos au tél. 26 81 21-1.

■ [www.cape.lu](http://www.cape.lu)

## L'or bleu

### Ott Neuens au CapE

Le peintre Ott Neuens, rénovateur de la technique millénaire de la peinture à l'encaustique et alchimiste des pigments naturels tel le précieux lapis-lazuli, investit le temps d'une exposition le Centre des arts pluriels d'Ettelbruck afin de nous livrer son message sur l'importance de la préservation de notre planète.

#### AERATO

Depuis qu'il a découvert, voilà quelques années, la peinture à l'encaustique, Ott Neuens n'a cessé d'expérimenter la technique, la sublimant de pigments minéraux, d'épices comme le gingembre, le paprika et, aujourd'hui, de l'anoblir avec l'or bleu originaire du Nord de l'Afghanistan, le mythique lapis-lazuli duquel on a tiré, jusque dans la première moitié du XIX<sup>e</sup> siècle, l'outremer véritable. Son lapis en poudre, Ott Neuens l'a déniché chez un marchand de minéraux où il a ses habitudes. Cependant, étant donné son prix quelque peu prohibitif à l'origine de la désaffection actuelle des artistes pour ce bleu intense, notre peintre utilise sa pierre fétiche avec une certaine parcimonie mais beaucoup de justesse dans ses œuvres récentes au relief magmatique.

Contrastant avec un noir profond, l'outremer affleure l'épiderme dense de ces nouvelles œuvres comme un filon minier. La surface se craquèle, se fendille afin de dévoiler la noblesse du plus beau des bleus.

#### GÉOLOGIE

Ailleurs, nous découvrons des œuvres aux tons plus terreux issus des pigments de Champagne, de Bourgogne, de Rome, de Sienne, des ocres du Lubéron ou du Sahara. Ott Neuens n'utilise pas de couleurs artificielles. Sa matière, il la puise dans les richesses que nous offre la nature.

Ainsi, ses toiles de grand format rappelant la «vastitude» de notre terre sont à appréhender comme une ode à notre belle planète, avec ses collines mamelonnées, ses vallées, ses lacs, ses rivières, ses océans, ses failles, ses falaises et ses cuestas. Ott Neuens

aime à animer le champ pictural d'une géologie chaotique aux allures de big-bang et à faire de sa pâte généreuse, épaisse et poétique, le vecteur de son message sur l'importance maintenant quasi vitale de la préservation de notre patrimoine naturel.

*\* Jusqu'au 22 octobre. Ouvert tous les jours sauf le dimanche de 14.00h à 20.00h, au CapE, 1, place Marie-Adélaïde, Ettelbruck.*

Freitag,  
7. Oktober 2011  
Seite 22 / Nr. 234  
Tageblatt

# Kultur

„La Terre et ses ombres“: Ott Neuens stellt im „Centre des arts pluriels“ in Ettelbruck aus

## Von der Schönheit der Erde

François Besch  
(Text und Fotos)

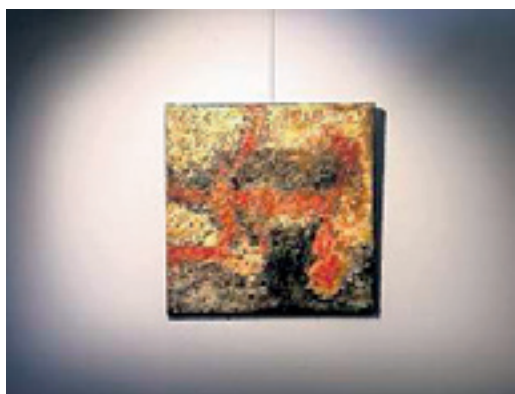
Im Foyer des Ettelbrücker „Centre des arts pluriels“ stellt Ott Neuens noch bis zum 22. Oktober unter dem Titel „La Terre et ses ombres“ eine Reihe erlesener Arbeiten aus den vergangenen Monaten aus. Besonders ins Auge stechen dem Besucher dabei die aktuellen Werke, in denen ein tiefes Blau dominiert.

Die Malerei des Ott Neuens ist in Luxemburg einmalig. Der Künstler arbeitet mit rein natürlichen Produkten, Bienenwachs und Pigmenten, und schafft damit äußerst ausdrucksstarke abstrakte Kompositionen.

Im „Cape“ findet derzeit seine zweite große Einzelausstellung für 2011 statt. Nach „Les couleurs de la Terre“ in Kehlen heißt



In den neuesten Arbeiten von Ott Neuens dominiert das tiefe Lapislazuli-Blau



Ein Spiel mit Licht und Schatten

es nun in Ettelbruck „La Terre et ses ombres“. Zu sehen sind hier auch noch einige Arbeiten, die Ott Neuens bereits in Kehlen zeigte und bei denen warme Braun- und Rottöne dominieren. Ganz neu sind aber die Werke, in denen dem Betrachter ein tiefes Blau auf schwarzem Hintergrund entgegenstrahlt.

### Edle Pigmente aus Lapislazuli

Ott Neuens hat vor einigen Monaten damit begonnen, seine Leinwände mit Lapislazuli-Pigmenten zu bearbeiten. Ein edles Pulver, das heutzutage in der Malerei schon allein aufgrund des hohen Preises kaum mehr verwendet wird.

In früheren Jahrhunderten haben bedeutende Künstler den gemahlten Edelstein häufiger für ihre Malerei genutzt. In Verbindung mit dem Bienenwachs, das es Ott Neuens erlaubt, seinen Werken tiefe Strukturen zu verleihen, entstehen durch das Lapislazuli-Pigment einmalige Kunstwerke von seltener Schönheit.

Es geht dem Künstler darum, mit seinen Werken die Erde darzustellen mit ihren Bergen, Tälern, Felsen, Spalten ... Und dazu ist wohl kaum ein Material besser geeignet als eben das Bienenwachs, von dem bekannt ist, dass schon die alten Ägypter es in der Malerei verwendeten.



### Ott Neuens „La Terre et ses ombres“

Bis zum 22. Oktober  
Mo.-Sa., 14-20 Uhr

Centre des arts pluriels  
1, place Marie-Adélaïde  
L-9063 Ettelbruck  
Tel.: (+352) 26 81 21-1  
Web: www.cape.lu

WEB

www.ottart.lu





01

Ott Neuens 2011  
60x60 cm  
Cire d'abeille, huile, pigments sur toile





02

Ott Neuens 2011  
60x60 cm  
Cire d'abeille, huile, pigments sur toile





03

Ott Neuens 2011  
100x100 cm

Cire d'abeille, huile, lapis-lazuli, pigments sur toile





04

Ott Neuens 2011  
60x60 cm  
Cire d'abeille, huile, pigments sur toile





05

Ott Neuens 2011  
70x70 cm  
Cire d'abeille, huile, pigments sur toile





06

Ott Neuens 2011  
100x100 cm

Cire d'abeille, huile, lapis-lazuli, pigments sur toile





07

Ott Neuens 2011  
100x100 cm

Cire d'abeille, huile, lapis-lazuli, pigments sur toile





08

Ott Neuens 2011  
100x100 cm

Cire d'abeille, huile, lapis-lazuli, pigments sur toile





09

Ott Neuens 2011  
70x70 cm

Cire d'abeille, huile, lapis-lazuli, pigments sur toile





10

Ott Neuens 2011  
70x70 cm

Cire d'abeille, huile, lapis-lazuli, pigments sur toile





11

Ott Neuens 2011  
70x70 cm

Cire d'abeille, huile, lapis-lazuli, pigments sur toile





12

Ott Neuens 2011  
120x120 cm

Cire d'abeille, huile, lapis-lazuli, pigments sur toile





13

Ott Neuens 2011  
70x70 cm

Cire d'abeille, huile, lapis-lazuli, pigments sur toile





14

Ott Neuens 2011  
80x80 cm

Cire d'abeille, huile, lapis-lazuli, pigments sur toile





15

Ott Neuens 2011  
100x100 cm

Cire d'abeille, huile, lapis-lazuli, pigments sur toile





16

Ott Neuens 2011  
80x80 cm

Cire d'abeille, huile, lapis-lazuli, pigments sur toile





17

Ott Neuens 2011  
80x80 cm

Cire d'abeille, huile, lapis-lazuli, pigments sur toile



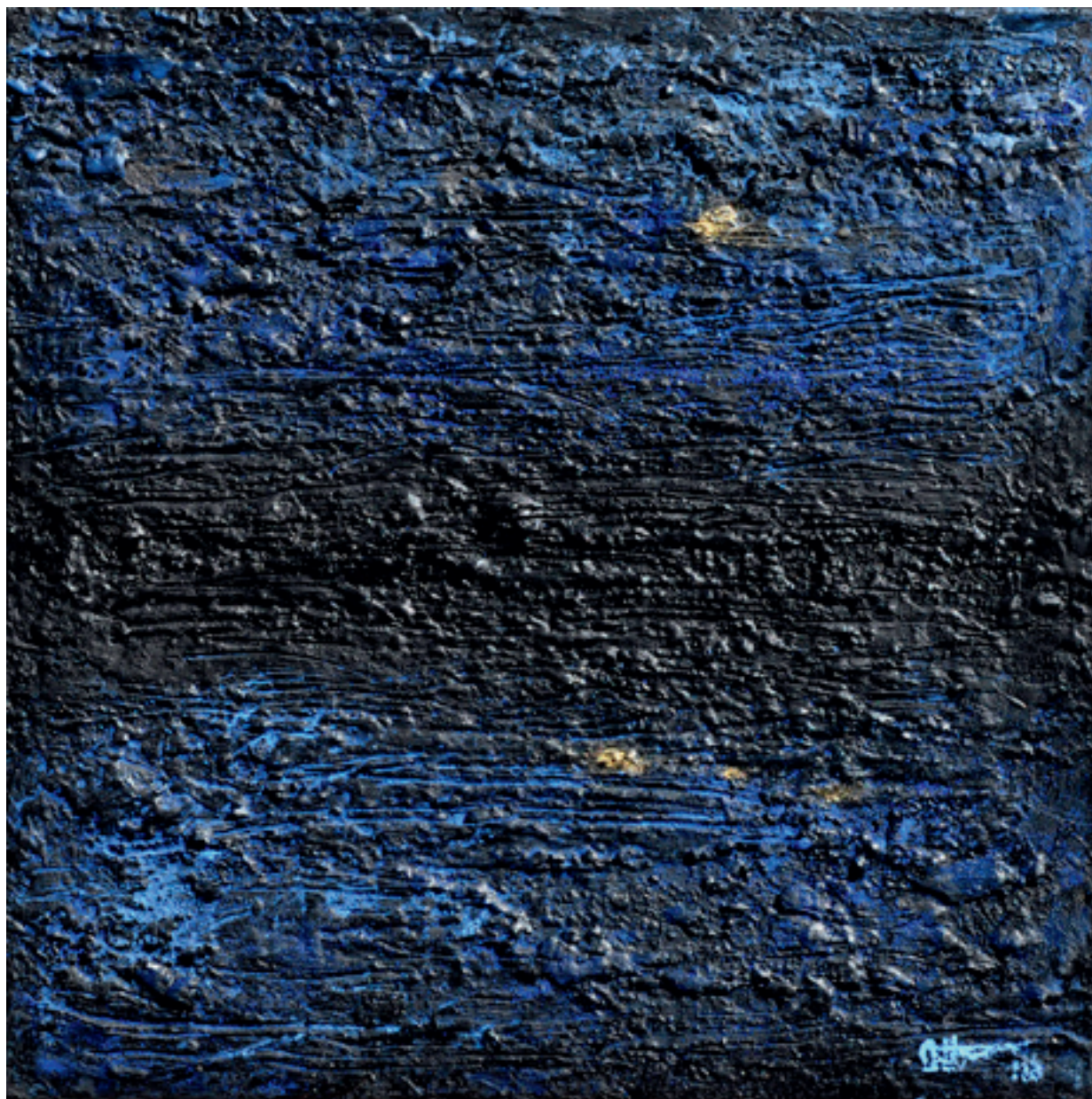


18

Ott Neuens 2011  
70x70 cm

Cire d'abeille, huile, lapis-lazuli, pigments sur toile

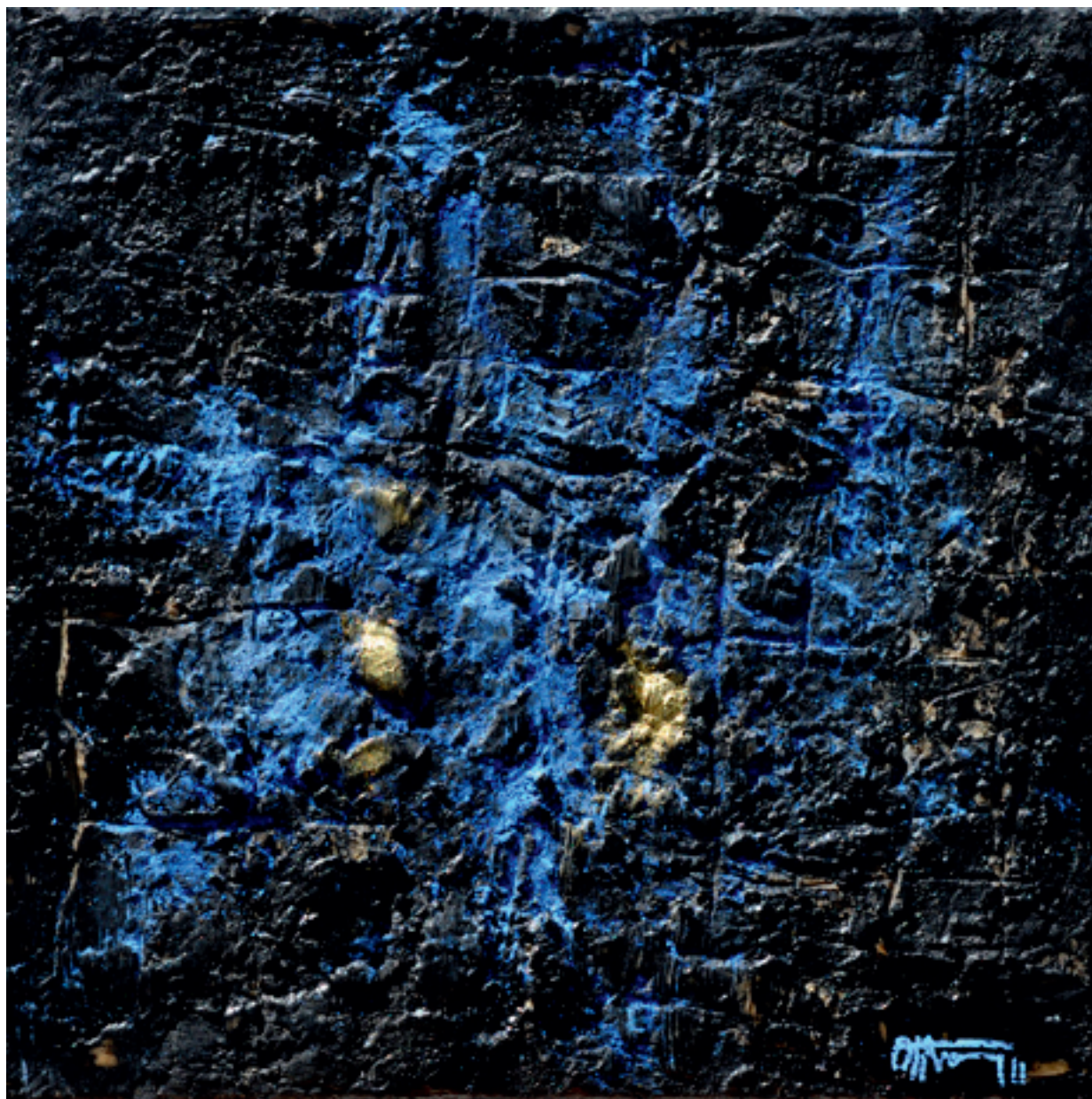










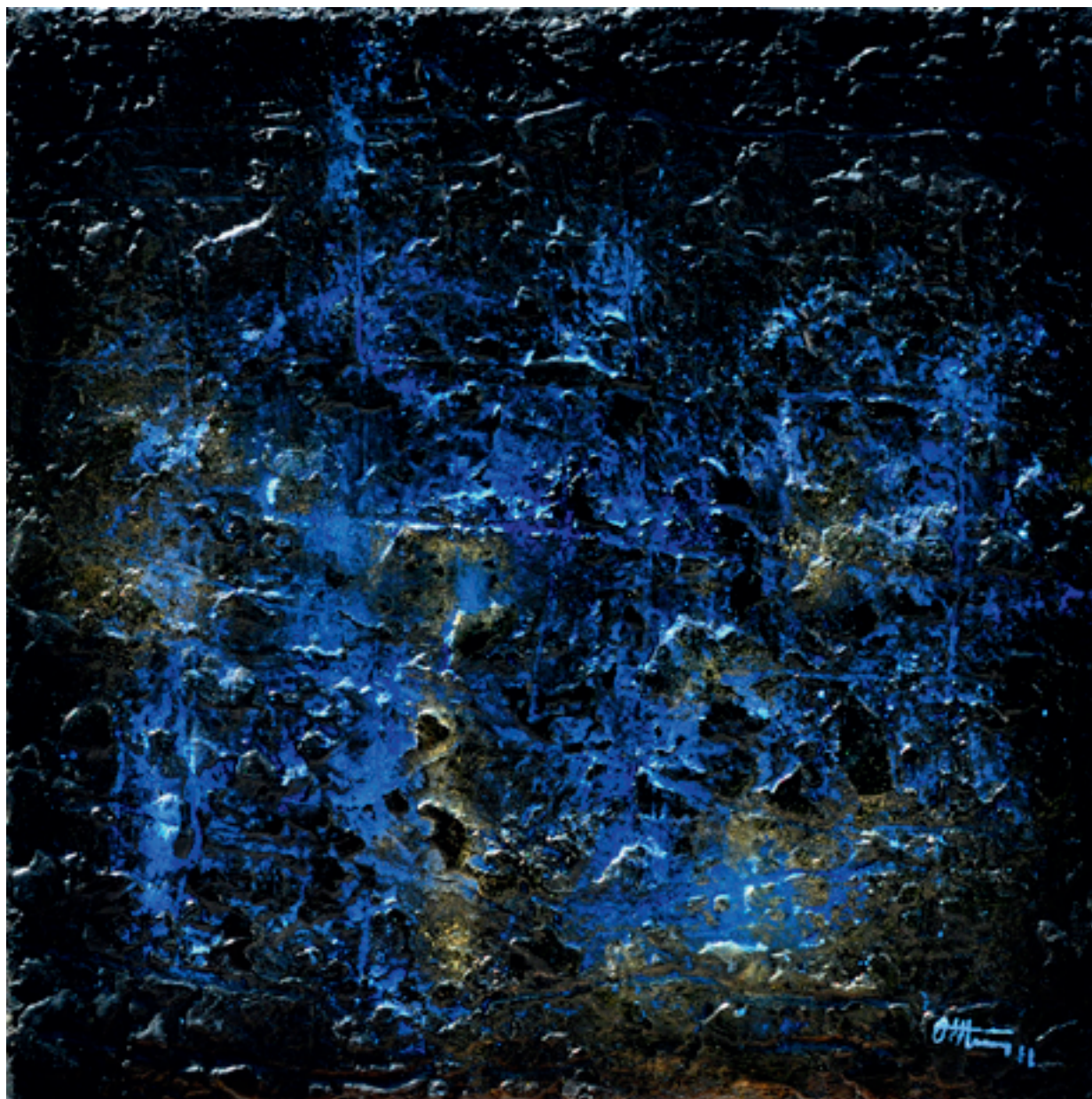


21

Ott Neuens 2011  
60x60 cm

Cire d'abeille, huile, lapis-lazuli, pigments sur toile



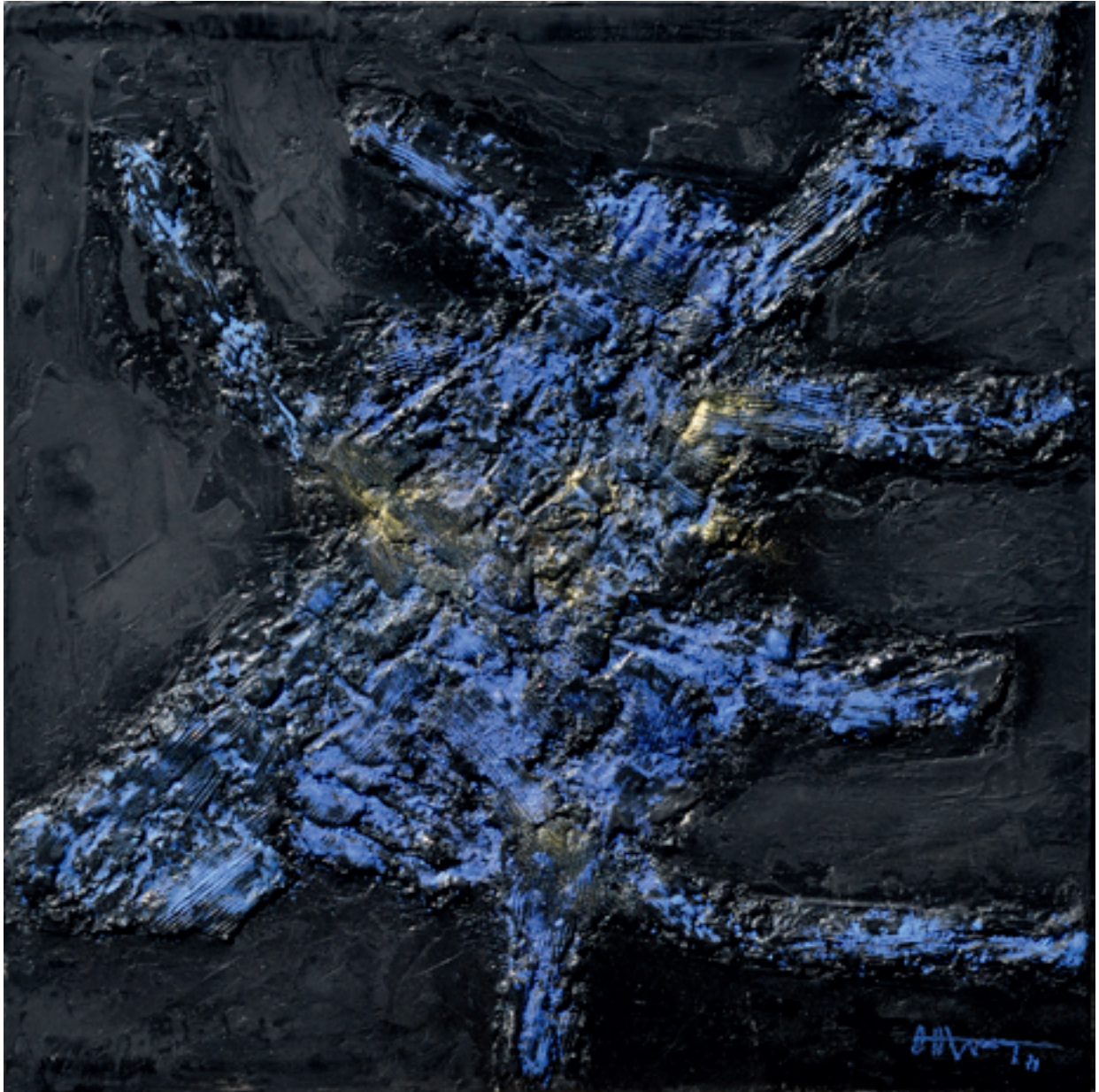


22

Ott Neuens 2011  
70x70 cm

Cire d'abeille, huile, lapis-lazuli, pigments sur toile



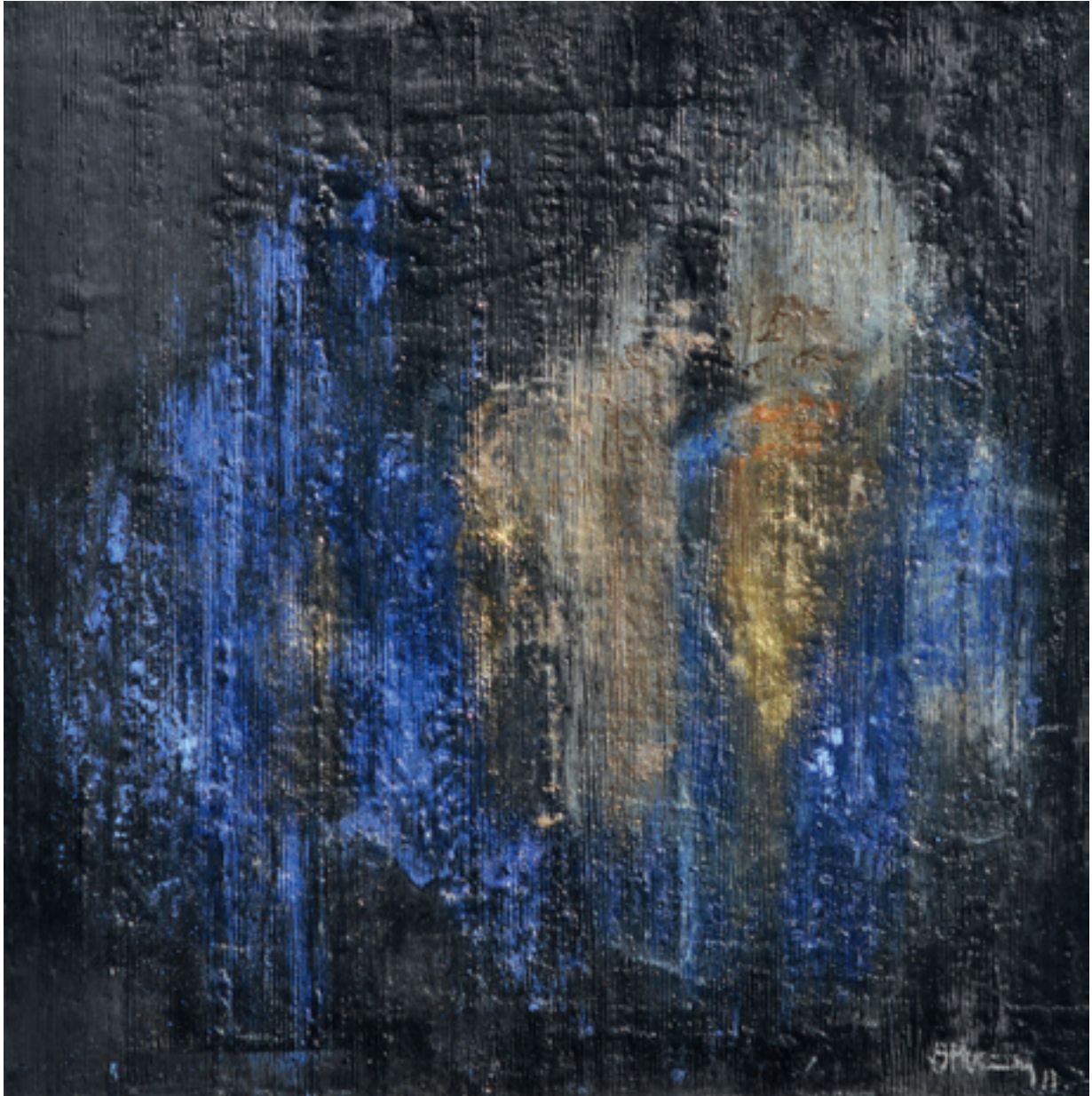


23

Ott Neuens 2011  
70x70 cm

Cire d'abeille, huile, lapis-lazuli, pigments sur toile





24

Ott Neuens 2011  
70x70 cm

Cire d'abeille, huile, lapis-lazuli, pigments sur toile













27

Ott Neuens 2011  
70x70 cm

Cire d'abeille, huile, lapis-lazuli, pigments sur toile













30

Ott Neuens 2011  
100x100 cm

Cire d'abeille, huile, lapis-lazuli, pigments sur toile





31

Ott Neuens 2011  
100x100 cm

Cire d'abeille, huile, lapis-lazuli, pigments sur toile





32

Ott Neuens 2011  
100x100 cm  
Cire d'abeille, huile, lapis-lazuli, pigments sur toile









34

Ott Neuens 2011  
70x70 cm

Cire d'abeille, huile, lapis-lazuli, pigments sur toile





35

Ott Neuens 2011  
80x80 cm

Cire d'abeille, huile, lapis-lazuli, pigments sur toile









37

Ott Neuens 2011  
60x60 cm

Cire d'abeille, huile, lapis-lazuli, pigments sur toile













40

Ott Neuens 2011  
100x100 cm

Cire d'abeille, huile, lapis-lazuli, pigments sur toile





Ott Neuens

116, bd Simonis  
L-2539 Luxembourg

+352 (0)621 24 75 52  
neuensothon@yahoo.com  
www.ottsart.lu

